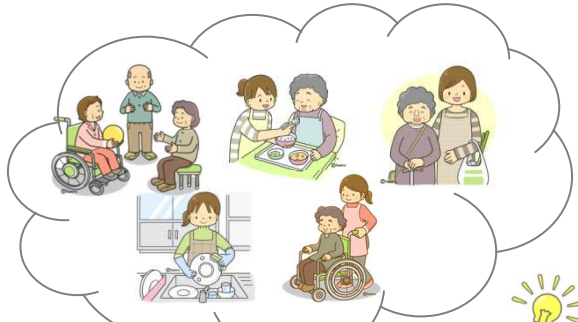


体験に来てみませんか？



介護ってどんなことするの？

私に出来るかなあ？

私、介護がやりたい！！

やる気のある人も悩んでいる人も、
まずは体験に来てみない？介護と言
っても施設の種類によって仕事の内
容は大きく違うんだよ。体験すると
色々な事がわかるよ！



(有)ライトマインド
グループホーム花縁
グループホーム花縁ときわ館
小規模多機能ホーム花縁すずらん館

じっくり見学コース

(時間 (応相談) 9:00~11:30)

グループホームと小規模多機能ホームをそれぞれじっくり見学だけするコースです。
介護の仕事をするかどうかわからないけど参考までに見たい、という学生さんはこのコースで。
内容・・・オリエンテーション・各施設内見学など

1日体験コース

(時間 (応相談) 9:00~16:00)

午前と午後に分かれて小規模多機能ホームとグループホームを体験できるコースです。介護の仕事
ってどんなだろう？と思っている学生さんが気軽に参加できます。

内容・・・オリエンテーション、各施設内見学・レクリエーション、コミュニケーション、食事介助、排泄、
入浴介助等の見学など

じっくりしっかりコース

(時間 (応相談) 9:00~16:00 2日間)

小規模多機能ホームとグループホームをそれぞれ1日ずつ体験できるコースです。じっくりと1日
の流れを見る事が出来るので介護の仕事を目指している学生さんにお勧めです。

内容・・・オリエンテーション・各施設内見学・その日の利用者の状態に合わせた日課への参加ま
たは見学・レクリエーション、コミュニケーション、食事介助、排泄、入浴介助等の見
学など

※連続しない2日間での設定が可能です。

土日祝日もOK！保護者の方、先生もどうぞ♪

※事前にお電話下さい！

お問い合わせ・申込 **090-7658-3283** または **0144-61-6011**

ホームページもご参照ください <http://gh-kaen.com>

担当：山口までお気軽にどうぞ

職場体験の心得



★集合★ 小規模多機能ホーム花縁すずらん館（安心ホームときわ併設）

苫小牧市ときわ町3丁目4-11 TEL0144-61-6011

★持ち物★ 筆記用具・昼食。なお希望者には1食600円で用意しますので申込時に確認して下さい。当日釣銭のない様にお支払い下さい。（ざっくりコースは昼食不要。）履き物を持参する場合はスリッパかルームシューズなら可。上靴、サンダル不可。

★服装★ 動きやすさに配慮した華美でない普段着（ジーンズ・Tシャツ等）。制服は避けて下さい。ジャージ・スウェットは禁止。



※注意事項及び補足※（担当の先生から十分にご指導願います）

1. 現場では職員の指示に従って下さい。
2. 体験で知り得た利用者の名前や生活の様子等は個人情報にあたります。体験後に口外しないよう十分注意して下さい。
3. 入浴や排泄等の介助の見学は利用者からの許可を得られた場合に限りです。
4. 当日、なんらかの事情で遅刻、欠席の場合は必ず下記まで連絡して下さい。
5. 保護者、または先生の同伴も可能です。
6. 日程は出来るだけご希望に沿えるよう努力いたしますが、やむを得ない場合もございますのでご了承ください。なお、体験日の設定は土・日・祝日でも可能です。
7. 体験に際してふさわしくない言動等があった場合には体験途中であっても中止する場合があります。
8. 遠方からおいでになる場合で公共交通機関等の関係上、開始時間に間に合わない場合や設定の体験コース以外をご希望の場合もご相談下さい。



小規模多機能ホーム花縁すずらん館	(担当)副施設長 山口 美貴
連絡先	090-7658-3283

(有)ライトマインド グループホーム花縁・花縁ときわ館・小規模多機能ホーム花縁すずらん館

職場体験申込書

体験者氏名(フリガナ) (同伴者氏名)	(続柄)	
体験者住所	市 町 丁目 番 号	
実施日 (希望日)	平成 年 月 日 () 8:50 ずらん館集合	
体験コース選択 (複数選択可)	ざっくり見学コース・1日コース・じっくりしっかりコース	
昼食の有無	要 不要	昼食代1食600円申し受けます。当日釣銭のない様にお持ち下さい。
学校名	(担当)	
※緊急連絡先		

※当日、体験中の急な体調不良等があった場合に連絡のつく番号をご記入下さい。先生・保護者の同伴があれば記入不要。

【備考】

※服装は華美でない普段着をお願いします。制服は動きづらいので避けて下さい。また、ジャージ・スウェットは禁止です。

※体験は何度でもご利用になれます。

※この用紙は体験者1名につき1枚ご使用ください。用紙が足りない場合はコピーしてお使い下さい。ホームページから、この案内と申込書がDL出来ます。“花縁”で検索。<http://gh-kaen.com>

※ご不明の点は下記までご連絡いただければ幸いです。

小規模多機能ホーム花縁ずらん館	(担当) 副施設長 山口 美貴
連 絡 先	090-7658-3283

FAX

0144-61-6411